



АВГУСТОВСКИЙ  
ПЕДСОВЕТ - 2025



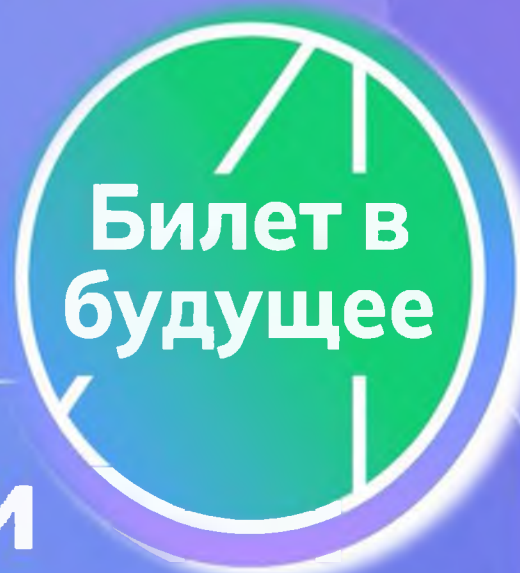
МИНИСТЕРСТВО  
ПРОСВЕЩЕНИЯ  
РОССИЙСКОЙ  
ФЕДЕРАЦИИ



молодежь и дети  
НАЦИОНАЛЬНЫЕ  
ПРОЕКТЫ  
РОССИИ



ФОНД  
ГУМАНИТАРНЫХ  
ПРОЕКТОВ

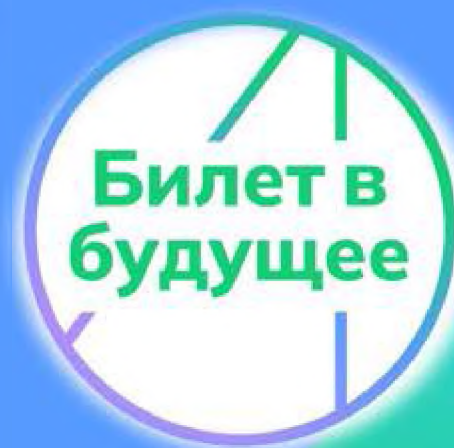


Билет в  
будущее

Реализация Единой модели  
профориентации в 2025/26 уч. г.

# Единая модель профориентации

Создаёт условия для развития российских семей, школьников и педагогов

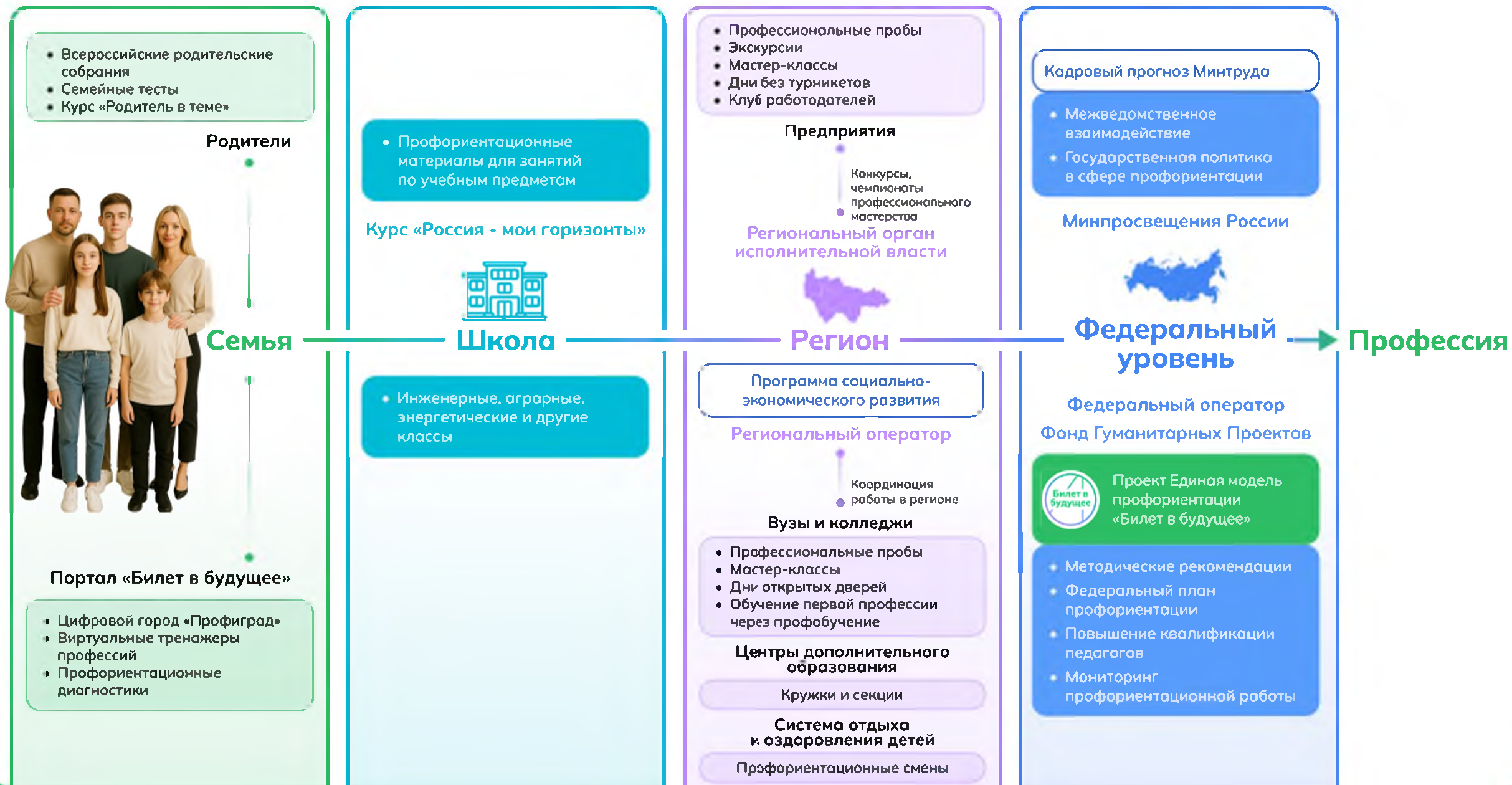


- 820 общеобразовательных организаций
- Более 70 тысяч учащихся 6-11 классов
- 4500 педагогов-навигаторов
- 33 ПОО (СПО и ВО)
- Более 100 работодателей

- Единое пространство для всех участников
- Удобный инструмент с понятным и простым интерфейсом
- Статистика и аналитика информации



# Единая модель профориентации



# Курс внеурочных занятий «Россия – мои горизонты»



ФОНД  
ГУМАНИТАРНЫХ  
ПРОЕКТОВ

Партнер  
курса



Российское  
общество  
Знание

06

## Цели

- Знакомство школьников с востребованными профессиями и достижениями России в различных отраслях экономики
- Воспитание личности (гражданина), верящей в возможности самореализации в России

## Задачи на 2025/26 учебный год

- Обеспечить еженедельную, по четвергам, реализацию курса во всех общеобразовательных организациях для 6-11 классов
- Проработать возможность реализации до 17 часов регионального компонента курса с учетом кадрового запроса предприятий субъекта РФ

## Курс в 2024/25 учебном году

34

занятия

20

отраслевых занятий совместно с Российским обществом «Знание»

14

профориентационных занятий

12 семинаров

по проведению занятий курса во всех федеральных округах



«Конструктор будущего»

## Курс в 2025/26 учебном году

34

занятия

22

отраслевых занятий совместно с Российским обществом «Знание»

до 17 занятий

отведено на реализацию регионального компонента

10 типов профориентационных диагностик

предусмотрено календарно-тематическим планом курса

# Проориентационные онлайн-диагностики

07

Основная  
диагностика

 6, 8, 10 кл.

 7, 9, 11 кл.

Дополнительная  
диагностика

 6-7, 8-9, 10-11 кл.



# Направления *Единой модели профориентации*

	Базовый* 40 ак.ч.	Основной 60 ак.ч.	Продвинутый 70 ак.ч.
Урочная деятельность	не менее 4 ак.ч.	не менее 9 ак.ч.	не менее 11 ак.ч.
 Курс внеурочной деятельности «Россия – мои горизонты»	34 ак.ч.	34 ак.ч.	34 ак.ч.
Взаимодействие с родителями (законными представителями)	не менее 2 ак.ч.	не менее 2 ак.ч.	не менее 4 ак.ч.
 Мероприятия профессионального выбора		не менее 12 ак.ч.	не менее 18 ак.ч.
Дополнительное образование		не менее 3 ак.ч. не менее 50% обучающихся	не менее 3 ак.ч. не менее 70% обучающихся
Профессиональное обучение			не менее 1% обучающихся 8-11 классов в объеме не менее 56 ак.ч.
Профильные предпрофессиональные классы			не менее одного класса

\* Базовый уровень реализуется для не более 25% школ субъекта РФ



Школьники

Педагоги

Единая модель профориентации

Родители

Работодатели

О проекте

Медиа



# Билет в будущее

Профориентационный проект, направленный на раскрытие талантов и осознанный выбор карьеры

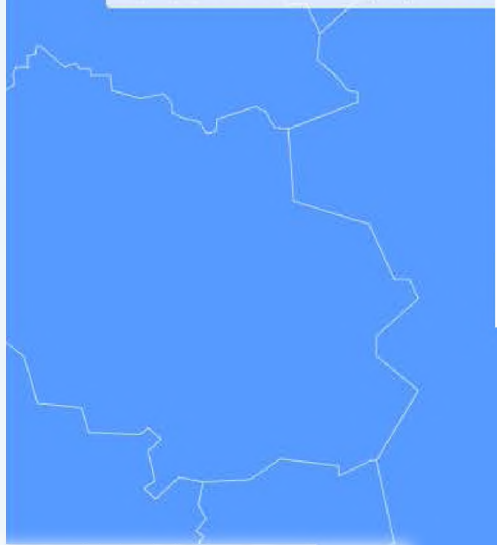
**bvbinfo.ru**

Присоединиться



- Обзор
- Пользователи
- Организации
- Мероприятия
- Логи импорта
- Аналитика**
- Дашборд
- Отчеты
- Справочники

**Иркутская область**  
**Участники в 2024 году**  
Уникальное количество участников, п  
профорientационные мероприятия в



- Обзор
- Пользователи
- Организации**
- Школы
- Классы
- Партнеры**
- Заявки партнеров
- Мероприятия
- Логи импорта
- Аналитика
- Справочники

### Партнеры

Действия **Добавить партнера**

Всего записей: 50

Поиск

<input type="checkbox"/>	Название	ИНН	Муниципалитет	Статус организац
<input type="checkbox"/>	ГБПОУ ИО "АПЭТ"	3801016784	—	Активная
<input type="checkbox"/>	ГБПОУ ИО БТТТ	3805100290	—	Активная
<input type="checkbox"/>	ГАПОУ БТОТИС	3837045010	—	Активная
<input type="checkbox"/>	ГБПОУ ИТМ	3809015743	—	Активная
<input type="checkbox"/>	ГБПОУ ИО "ИКАТ и ДС"	3812014115	—	Активная
<input type="checkbox"/>	ГАПОУ ИКЭСТ	3812120875	—	Активная
<input type="checkbox"/>	ГАУ ДПО ИРО	381107416	—	Активная
<input type="checkbox"/>	СКТИС ФГБОУ ВО ИргУПС	3812010086	город Иркутск	Активная
<input type="checkbox"/>	ГБПОУ "УИ ТЛТУ"	3817008965	город Усть-Илимск	Активная
<input type="checkbox"/>	ФГБОУ ВО ИРГУПС	3812010086	город Иркутск	Активная
<input type="checkbox"/>	ОГБПОУ ИБМК	3811031742	город Иркутск	Активная
<input type="checkbox"/>	ГБПОУ ИО "АПТ"	3801012412	—	Активная
<input type="checkbox"/>	АНГАРСКИЙ ПЕДАГОГИЧЕСКИЙ КОЛЛЕДЖ	3801015935	—	Активная

<https://crm.bvbinfo.ru/>

## Билет в будущее

Профорientационный проект, направленный на раскрытие талантов и осознанный выбор карьеры

Присоединиться



# Образовательная программа для педагогов

## О программе



**Объем программы**  
36 академических часов



**Запись для первой волны**  
4 августа - 24 августа



**Запись для второй волны**  
25 августа - 17 сентября



### Форматы

- Видеолекции от экспертов
- Кейсы от участников Проекта
- Изучение информационно-образовательных материалов



### Документ по итогам обучения

Удостоверение установленного  
образца/справка

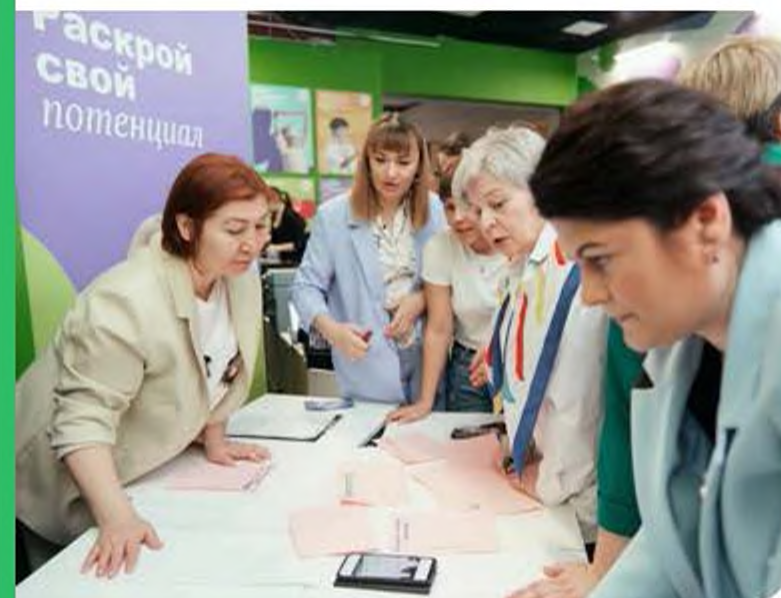


### Образовательное пространство

- Обучение в ЛК педагога на платформе Проекта (информационно-электронная образовательная среда kb.bvbinfo.ru)
- Информационная поддержка в Telegram-канале:



Открытый инструктаж  
на платформе [bvbinfo.ru](http://bvbinfo.ru)



# Образовательный интенсив для администраторов школ

## О программе



### Запись

с 20 августа 2025 года



### Объем программы

16 академических часов



### Сроки обучения

26 августа - 25 ноября



### Форматы

- Видеолекции
- Разбор кейсов (видеоразборы)
- Изучение информационно-образовательных материалов
- Практические задания



### Образовательное пространство

Обучение в ЛК администратора школы на платформе Проекта (информационно-электронная образовательная среда kb.bvbinfo.ru)



### Документ по итогам обучения

Сертификат



# Конкурс лучших профориентационных практик

**Цель:** выявление лучших профориентационных практик в субъектах Российской Федерации для последующей их поддержки и масштабирования в рамках Единой модели профориентации



[gorizont.bvbinfo.ru](http://gorizont.bvbinfo.ru)

## Конкурс проводится в два этапа:

### 1 ЭТАП Отборочный этап

Сроки проведения:

**с 11 августа по 5 сентября 2025 года**

- сбор заявок с 11 августа до 29 августа 2025 года 23:00 ч. (по московскому времени);
- заочная оценка конкурсных материалов жюри до 5 сентября 2025 года, определение финалистов;
- защита финалистов (в дистанционном формате) в период с 5 сентября 2025 г. до 10 сентября 2025 г.

### 2 ЭТАП Финальный этап

Проходит в очном формате в г. Москва

**18 сентября 2025 года** в формате Шоу практик

## Номинации

### «Лучшая профориентационная практика общеобразовательной организации»

В данной номинации рассматриваются лучшие практики системной работы общеобразовательных организаций в рамках реализации таких направлений Единой модели профориентации, как: «Урочная деятельность», «Внеурочная деятельность», «Профильные предпрофессиональные классы».

### «Лучшая профориентационная практика внешкольной работы»

Рассматриваются лучшие профориентационные практики в рамках направлений «Дополнительное образование», «Мероприятия профессионального выбора» Единой модели профориентации, реализованные профессиональными образовательными организациями, организациями дополнительного образования, а также организациями отдыха и оздоровления детей с обучающимися 6-11 классов.

# Уровни Единой модели профориентации

Мероприятия профессионального выбора

## Базовый

Урочная деятельность	4 ч
Внеурочная деятельность: Курс занятий «Россия – мои горизонты»	34 ч
Взаимодействие с родителями	2 ч

## Основной

Урочная деятельность	9 ч
Внеурочная деятельность: Курс занятий «Россия – мои горизонты»	34 ч
Взаимодействие с родителями	2 ч
<b>Практико-ориентированный модуль</b>	<b>12 ч</b>
Дополнительное образование	3 ч

## Продвинутый

Урочная деятельность	11 ч
Внеурочная деятельность: Курс занятий «Россия – мои горизонты»	34 ч
Взаимодействие с родителями	4 ч
Практико-ориентированный модуль	18 ч

Урочная деятельность

Внеурочная деятельность

**Практико-ориентированный модуль**

Взаимодействие с родителями

Дополнительное образование

Профессиональное обучение

## Практико-ориентированный модуль

Для обучающихся 6–11 классов проводятся профессиональные пробы (онлайн и очно), проектная деятельность, экскурсии и мастер-классы в ПОО и ООВО и на предприятиях, конкурсы профориентационной направленности, и другие профориентационные мероприятия, включающие участие внешнего наставника.



Методические рекомендации по организации практико-ориентированных мероприятий

Скачать



# Мероприятия профессионального выбора

- Профессиональная проба
- Партнерская профессиональная проба
- Фестиваль
- Мастер-класс
- Экскурсия на предприятие
- Экскурсия в корпоративный музей
- Профориентационный конкурс (олимпиада)
- Встреча с представителем профессии
- Хакатон
- Профориентационный форум
- Научная конференция
- День открытых дверей (в образовательной организации)
- День без турникетов (не образовательная организация)
- Чемпионат (конкурс) профессионального мастерства
- Прочие профориентационные мероприятия

**!!! Профпробы – для 8-11 кл**  
**Экскурсии и другие – 6-11 кл**



“

## Задача конкретная – за ближайшие **пять лет** подготовить порядка **миллиона специалистов** рабочих профессий

для электронной промышленности, индустрии робототехники, машиностроения, металлургии, фармацевтики, сельского хозяйства и ОПК, строительства, транспорта, атомной и других отраслей, ключевых для обеспечения безопасности, суверенитета и конкурентоспособности России.



**В. В. Путин**

Президент Российской Федерации



**Приоритетный перечень начальных групп занятий для проведения профориентационных мероприятий с соответствующими им профессиями в Иркутской области в 2025 году**

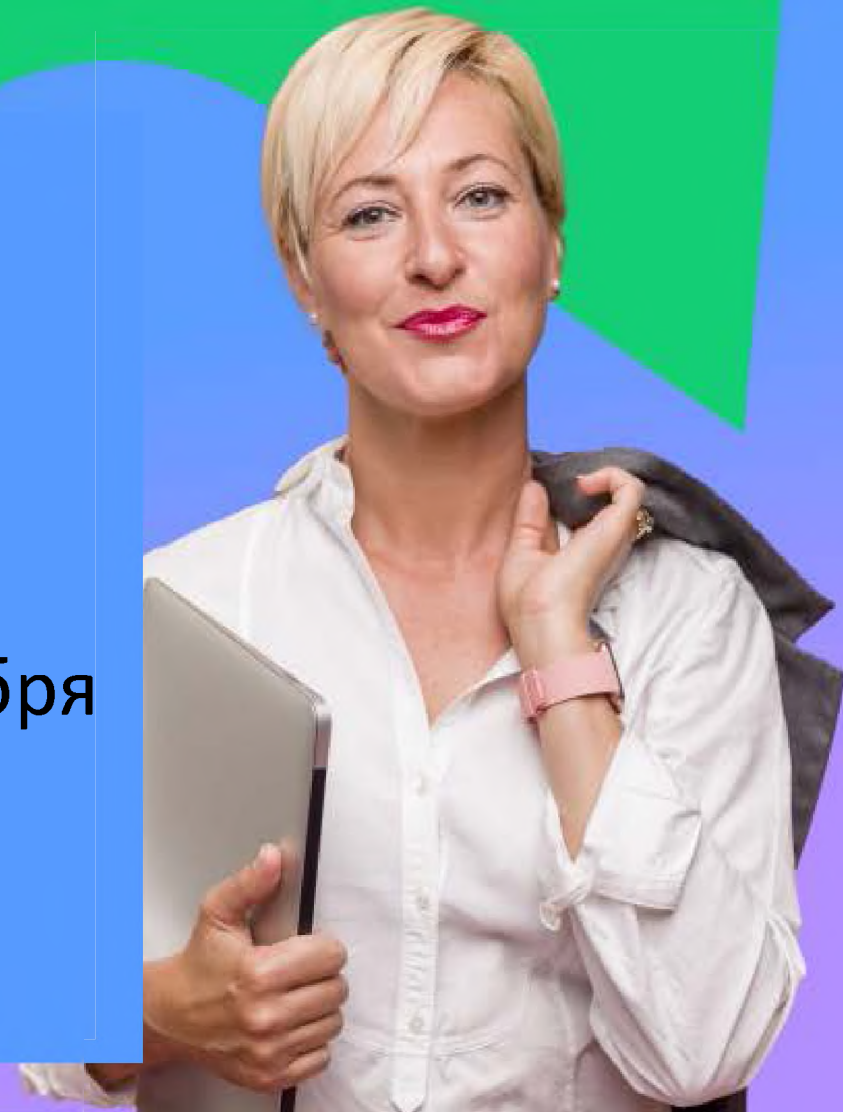
Код начальной группы занятий	Наименование начальной группы занятий	Общая кадровая потребность, тыс. чел.	Профессии	Класс (минимум)	СПО	ВО
2330	Педагогические работники в средней школе	26,73	Преподаватель (в средней школе), Педагог-организатор (в средней школе), Учитель	7		+
7412	Электромеханики и монтеры электрического оборудования	18,79	Электромонтажник по освещению и осветительным сетям, Электромонтер по ремонту и обслуживанию электрооборудования, Слесарь-электрик по ремонту электрооборудования, Слесарь-электромонтажник, Электромонтер, Электрослесарь строительный	7	+	
3221	Средний медицинский персонал по уходу	18,16	Медицинская сестра	7	+	
5120	Повара	17,94	Повар	6	+	
2342	Педагогические работники в дошкольном образовании	16,79	Воспитатель детского сада (яслей-сада), Музыкальный руководитель	6		+
2425	Специалисты органов государственной власти	15,53	Ответственный секретарь суда, Помощник председателя суда, Судебный пристав	9		+
2141	Инженеры в промышленности и на производстве	15,50	Инженер-технолог, Инженер-металлург, Инженер по автоматизации и механизации производственных процессов, Инженер по организации и нормированию труда, Инженер по подготовке производства	8		+



## РЕГИСТРАЦИЯ НОВЫХ УЧАСТНИКОВ:

- ОБУЧАЮЩИЕСЯ 6-11 КЛАССОВ –
  - до 10 сентября

- !!! Обновление согласий опд –до 15 сентября
  - \*НОВЫЕ ПЕДАГОГИ – согласие опд !
  - ПАРТНЕРЫ РАБОТОДАТЕЛИ – в течение реализации проекта





## Импортировать учеников

- 1) Столбец «ИНН» — ИНН в таблице идентичен ИНН на платформе. обязательно к заполнению
  - 2) Столбец «КПП» — КПП в таблице идентичен КПП на платформе, обязательно к заполнению
  - 3) Столбец «Роль»: учитель/ученик — в зависимости от импорта. Столбец обязателен к заполнению.
  - 4) Столбец «Email» — рекомендуем использовать только строчные буквы. **Ученик — почта не обязательна**, поле можно оставить пустым, не рекомендуем повторять одну почту несколько раз, импорт не пройдет.
  - 5) Столбцы ФИО заполняем стандартно. Все столбцы обязательны к заполнению. Если нет отчества, ставим «—» или None.
  - 6) Столбец «Дата рождения» заполняем в формате ДД.ММ.ГГГГ. **У ученика это поле обязательное к заполнению.** У даты рождения стоит ограничение: даты рождения ранее чем 10 лет от текущего момента система не пропустит, например, 2017 год система не пропустит при импорте.
  - 7) Столбец «Пол» обязателен к заполнению. В импорте указывать пол «Ж» или «М», другой формат система не пропустит.
  - 8) Столбец «Класс» — это реальный класс учеников, от 6 до 11, других вариантов нет. На платформе появилось ограничение при импорте классов до 6 и после 11 класса. Столбец обязателен к заполнению.
  - 9) Столбец «Буква», указываем букву класса: А, Б, В. Если необходим повтор класса в школе (два 7А, например), то можно в качестве буквы использовать АА, А1, АБ и другие вариации. Не рекомендуем указывать очень длинные буквы по 250 символов (названия школ в полную длину). Столбец обязателен к заполнению.
  - 10) Столбец «Учебный год» — до лета 2026 года указываем 2025-2026, далее будет совершен общеплатформенный переход на класс старше и значение в столбце изменится. Столбец обязателен к заполнению.
- Важно!** При импорте учеников педагог указывается перед списком его учеников (классом).
- Важно!** Появилась проверка на дубли учеников и дубли педагогов. Учеников система проверять на наличие дубля в школе по ФИО, дате рождения и полу. При выявлении на платформе дубля ученика система выдаст ошибку о наличии ранее заведенного ребенка со ссылкой на его профиль.

Прикрепленный файл \*

[Скачать шаблон](#)

 Выберите файл

Ни одного файла не было отправлено.

Отменить

Импортировать

## ЧЕК-ЛИСТ СЕНТЯБРЬ

РЕГИСТРАЦИЯ НОВЫХ УЧАСТНИКОВ	10 СЕНТЯБРЯ
ОБНОВЛЕНИЕ СОГЛАСИЙ ОПД ВСЕХ УЧАСТНИКОВ	15 СЕНТЯБРЯ
СБОР СОГЛАСИЙ ОПД + ЗАГРУЗКА В ЛК ПЕДАГОГАМИ -НАВИГАТОРАМИ	15 СЕНТЯБРЯ
СБОР ОРИГИНАЛОВ СОГЛАСИЙ ОПД – ОТПРАВКА РО	10 ОКТЯБРЯ
ПОДПИСАНИЕ СОГЛАШЕНИЙ РО +ШКОЛА \ ОТПРАВКА СОГЛАШЕНИЙ РО	10 ОКТЯБРЯ
ОРГАНИЗАЦИЯ РАБОТЫ <b>региональных модельных образовательных организаций Иркутской области (школы-партнеры)</b>	Установочный вебинар – сентябрь Составление графика мероприятий Проведение муниципальных мероприятий



МИНИСТЕРСТВО  
ПРОСВЕЩЕНИЯ  
РОССИЙСКОЙ  
ФЕДЕРАЦИИ



ФОНД  
ГУМАНИТАРНЫХ  
ПРОЕКТОВ

# Всероссийский профориентационный форум «Россия – мои горизонты»



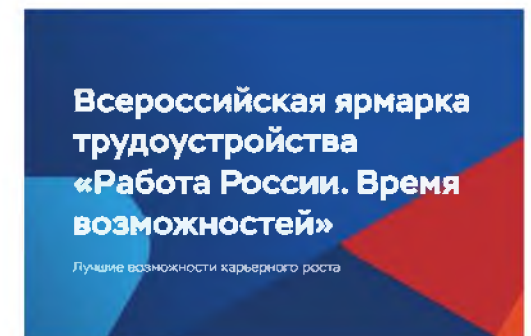
- 18 – 19 сентября 2025 г. – онлайн интенсив для педагогов-навигаторов на сайте
- Региональная программа
- Конкурс лучших практик
- 18 сентября г. Москва

на платформе <https://gorizont.bvbinfo.ru>

# Ключевые мероприятия:



- ЕДОД (единый день открытых дверей – октябрь, апрель)
- Региональный профориентационный форум «Профориентир» (октябрь)
- Чемпионат профессионально мастерства «Профессионалы» (февраль-март)
- Всероссийская ярмарка трудоустройства «Работа России. Время возможностей» (региональный этап – апрель, федеральный этап июнь)
- Дни открытых дверей в ПОО (в течение года)
- региональные открытые онлайн- уроки «Разговор с профессионалом»
- Региональный конкурс лучших практик реализации профориентационной работы среди педагогических работников Иркутской области (сентябрь-октябрь) \*педагоги
- Региональный конкурс на лучший урок, направленный на раннюю профориентацию обучающихся (ноябрь) \*педагоги
- Региональный конкурс для обучающихся общеобразовательных организаций «Я выбираю профессию. Я выбираю будущее!» (сентябрь-октябрь)



# *Полезные* **документы**



Календарно-тематическое планирование курса внеурочной деятельности «Россия — мои горизонты»

[Скачать](#)



Рабочая программа курса внеурочной деятельности «Россия — мои горизонты»

[Скачать](#)



Методические рекомендации по реализации Единой модели профориентации

[Скачать](#)



Порядок реализации проекта Единая модель профориентации «Билет в будущее»

[Скачать](#)



Методические рекомендации по проведению мероприятий профессионального выбора

[Скачать](#)



Сборник «Профориентационные рассказы» – лучшие публикации российских педагогов-навигаторов проекта «Билет в будущее»

[Скачать](#)

Вы не просто учите –  
вы помогаете  
строить судьбы!



Институт развития образования Иркутской области

Профессиональная переподготовка

Повышение квалификации

Конкурсы профессионального мастерства



Семеней Ирина Николаевна,  
заведующий сектором развития профориентационных  
практик ГАУ ДПО «Институт развития образования  
Иркутской области», тел. 8(3952)500-904, вн. 385  
эл.почта [i.semenei@iro38.ru](mailto:i.semenei@iro38.ru)